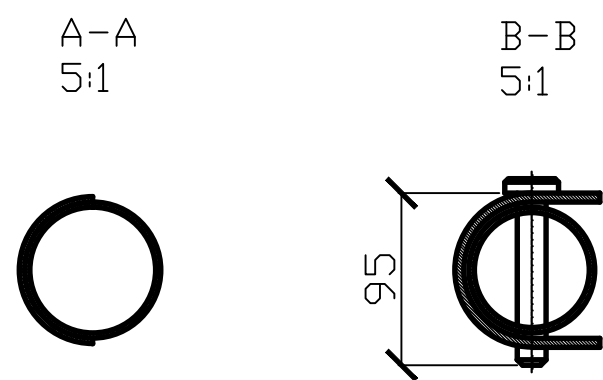
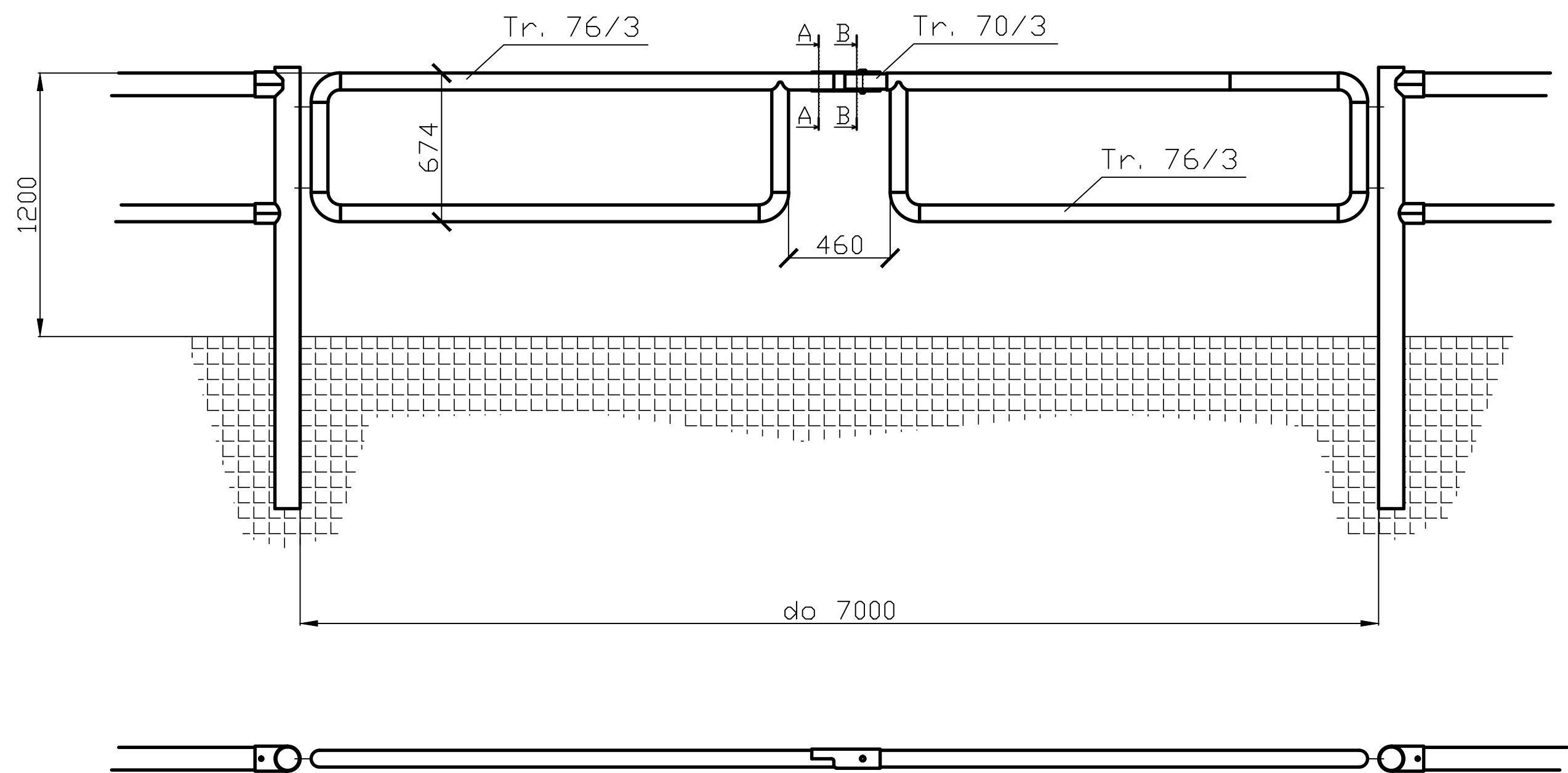



Povrchová úprava brana

- 1) Žárový zinek
- 2) Tryskání nebo pískování povrchu před lakem
- 3) Epoxidový nástřik nebo nátěr vhodný k použití na pozinkovaný povrch
- 4) Polyuretanový nástřik nebo nátěr (bílý polomat)



Branka je dvoukřídlá na nastavitelných pantech. Sloupky jsou prodloužené zapuštěné minimálně 1 m pod zem. Křídla jsou vyrobena z trubky 76/3. Součástí jednoho z křídel je kapsa vyrobena z plechu síly 5 mm, do které zapadá protější křídlo. Aby konec lépe zapadal do kapsy, je vyroben z trubky 70/3. Kapsa je otevřena směrem vně pastviny. Brána je zajištěna pomocí čepu $\varnothing 16$ mm, který je řetízkem pevně spojen s konstrukcí brány. Panty musí umožňovat otevření minimálně 110 stupňů.

	Podpis	Datum	Kusů /	
ZPRACOVAV	Kolouch	30.3.2023	Projekt	
KONTROLA			Úprava železných ohrad ve Státnicích - Etapa II	
			Název	
			Brána	
			ČÍSLO VÝKRESU	Měřítko
			2022-08-102	1 : 20
			LISTŮ	LISTŮ